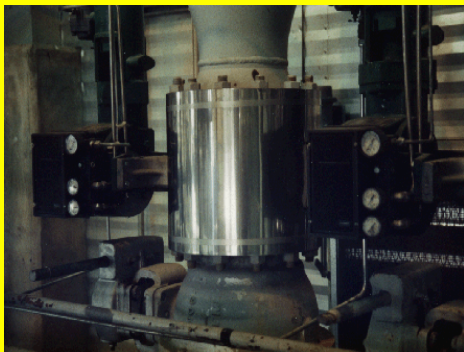


تجهیزات ایمنی منفعل (غیر فعال)

جولای ۲۰۱۰



آوریل - نصب پوشش محافظ بر روی والوهای بدون فلنج با پیچ های بلند



می - آسیب دیدگی پوششهای نسوز در ستونهای پل



ژوئن - سوراخ ایجاد شده در Dike Wall

آیا میتوانید تشخیص دهید که چه چیزی در نشریه Beacon در ماههای ژوئن، آوریل و می مشترک است؟ در هر سه شماره درباره تجهیزات ایمنی منفعل (غیر فعال) بحث شده است. هدف از نصب تجهیزات ایمنی منفعل تشخیص شرایط نایمن و انجام اقدام عملیاتی نیست. این تجهیزات دارای سنسور و قطعات متحرک نبوده و به دلیل ساختارشان ایفای نقش می کنند به عنوان مثال پوششهای نسوز (Fireproof) به دلیل ویژگیها و ضخامت عایق کاری و دیوارهای Dike به دلیل ارتفاع و غیر قابل نفوذ بودنشان نقش تجهیزات ایمنی را دارند. در اینجا مثالهای از تجهیزات ایمنی منفعل که احتمالاً در واحد تحت نظارت شما وجود دارند آورده شده است: دیوارهای بازدارنده و محدود کننده جهت مواد سمی، ساختمانها و اتاقهای کنترل که مقاوم در برابر انفجار هستند، ساختمانهای مقاوم در برابر انفجار جهت ذخیره موادی مانند پراکسیدهای آلی که پایدار نیستند، بازدارنده های شعله و انفجار و عایق کاری مخازن به منظور کاهش اثرات ناشی از تاثیر حرارت (انتخاب استاندارد اندازه شیرهای اطمینان به منظور جلوگیری از افزایش فشار در هنگام آتش سوزی در مخازن ذخیره).

آیا می دانید؟

- اگر چه تجهیزات ایمنی منفعل دارای سنسور و قطعات متحرک نیستند، اما همچنان نیازمند بازرسی و تعمیر و نگهداشت می باشند. همانطور که در سه نسخه قبلی نشریه Beacon گفته شد، گاهی اوقات عایق کاری تجهیزات و پوششهای نسوز برداشته می شوند، به مرور زمان خراب شده و یا آسیب می بینند، در دیوارهای Dike مخازن سوراخ ایجاد میشود. بطور کلی تجهیزات ایمنی منفعل دستخوش تغییرات می شوند.
- معمولاً سیستمهای ایمنی منفعل و نقش کلیدی آنها در واحد به دلیل اینکه نوعاً جزئی از قطعات واحد محسوب میشوند به فراموشی سپرده میشوند.

شما چه کاری می توانید انجام دهید؟

- انواع سیستمهای ایمنی منفعل و نقشی را که در تامین ایمنی واحد دارند شناسایی نمائید.
- برای تعمیر و نگهداشت این سیستمهای ایمنی چه اقدامی باید انجام شود. اطمینان حاصل نمائید که فعالیتهای تعمیراتی انجام شده است در این خصوص از افراد مسئول پیگیری لازم انجام گردد.
- از چگونگی تخریب سیستمهای ایمنی منفعل آگاه باشید تا بتوانید آنها گزارش و تعمیر نمائید.
- در بازدیدهای ایمنی خود، بصورت دوره ای از سیستمهای ایمنی منفعل بازرسی انجام شود.

چه تجهیزات ایمنی منفعل در واحد شما وجود دارد؟

© AICHE ۲۰۰۸ کلیه حقوق محفوظ. تکثیر و نسخه برداری جهت اهداف آموزشی و غیر انتفاعی آزاد میباشد. تکثیر و انتشار جهت اهداف انتفاعی توسط هر کسی غیر از مرکز CCPS اکیدا ممنوع میباشد. با ما به آدرس cps_beacon@aiiche.org یا با تلفن ۷۳۱۹-۵۹۱-۲۱۲ تماس بگیرید.

نشریه Beacon معمولاً به زبانهای آفریقائی، عربی، چینی، دانمارکی، هلندی، انگلیسی، فرانسوی، آلمانی، گجراتی، عبری، هندی، مجارستانی، اندونزیایی، ایتالیایی، ژاپنی، کره ای، مالی، ماراتی، نروژی، فارسی، لهستانی، پرتغالی، روسی، اسپانیایی، سوئدی و تایلندی، ترکی، اردو و ویتنامی در دسترس میباشد.