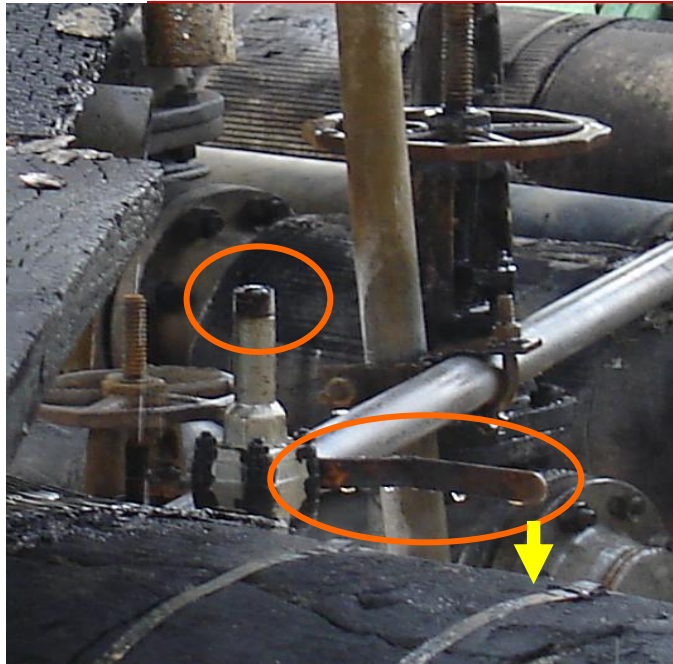


## دسامبر ۲۰۱۱ سرپوشها و درپوشها - بالاخره یک روز آنرا فراموش خواهید کرد



قطعه ای از روی یک داربست موقت به پائین سقوط می کند. یک والو ۳/۴ اینچی (تقریباً ۲۰ میلی متری) بر روی خط لوله فرایند به عنوان مسیر تخلیه اضطراری نصب شده بود. این قطعه دقیقاً بر روی دسته والو که بصورت افقی بوده سقوط کرده و یک چهارم والو را باز می کند. خط لوله محتوی مواد قابل اشتعال بوده که از طریق این ونت به محیط تخلیه می شود. مواد تخلیه شده آتش گرفته و سبب مرگ یک نفر پیمانکار و سوختگی دونفر دیگر می شود.

در هنگام وقوع حادثه هیچ گونه سرپوش و یا درپوشی بر روی مسیر ونت خط لوله وجود نداشت. تنها چرخش یک چهارم دسته ولو می توانست از تخلیه مواد قابل اشتعال و آتشگیر جلوگیری کند.

این حادثه به دلیل سقوط یک شی بر روی دسته ولو و باز شدن آن رخ داد. آیا می توانید راههای دیگری که سبب باز شده ولو و یا نشت اتفاقی آن خواهد شد پیشنهاد دهید؟

### آیا می دانید؟

- ← همیشه برای جلوگیری از نشت مواد به محیط باید بیش از یک مانع در نظر گرفت. ایجاد نشستی و یا باز شدن اتفاقی والو نایبستی سبب تخلیه مواد خطرناک به محیط شود.
- ← نصب سرپوش و یا درپوش بر روی مسیرهای تخلیه و یا درین به سادگی فراموش می شود. معمولاً فردی که این درپوشها و یا سرپوشها را بر می دارد قصد بازگشت و نصب مجدد آنرا دارد اما افراد شاغل در فرایند بسیار مشغول بوده و براحتی آنرا فراموش می کنند.
- ← نشت مواد سمی، قابل اشتعال و خطرناک از طریق خطوط لوله کوچک می تواند بسیار خطرناک باشد.

### شما چه کاری می توانید انجام دهید؟

- ← همیشه درپوش ها و سرپوش ها را بر روی خطوط لوله تخلیه، درین ها، نقاط نمونه برداری و سایر نقاطی که برای انجام کار نیاز به برداشتن آنهاست دوباره نصب کنید. تا زمان برگرداندن این قطعات به محل اصلی خود، کار شما به اتمام نرسیده است.
- ← در محل کار خود به سرپوش ها و درپوش هایی که بر روی خطوط لوله نصب نشده و یا آسیب دیده اند توجه کرده و اطمینان حاصل کنید که در شرایط مناسبی هستند.
- ← فراموش نکنید که برخی از مسیرهای تخلیه بایستی باز باشند (نیاز به درپوش و سرپوش ندارند). برای مثال مسیرهای تخلیه بر روی Double Block و Bleed Isolation. در صورت عدم آگاهی و اطمینان از لزوم سرپوش و یا درپوش، از فردی که در مورد طراحی فرایند اطلاع کافی دارد سوال نمایید.
- ← به محلهایی که امکان نشستی و یا باز شدن اتفاقی مسیرهای تخلیه و آزاد شدن مواد خطرناک وجود دارد توجه کنید. این شرایط را گزارش نموده و مطمئن شوید که وسایلی چون سرپوش، درپوش و یا صفحات مسدود کننده وجود دارد.
- ← والوها و مسیرهای درین که احتمال باز شدن اتفاقی بوسیله تکیه داده و یا گذاشتن پا روی آنها وجود دارد مورد بازنگری قرار دهید.
- ← به جای والوهای Ball و یا Plug که با چرخاندن یک چهارم باز می شوند والوهای مانند دیافراگمی، Gate و Glob را در نظر بگیرید که احتمال باز شدن آنها بصورت اتفاقی کمتر باشد.
- ← قبل از هر گونه تغییری بر روی مسیرهای تخلیه و درین از انجام مطالعات مدیریت تغییر اطمینان حاصل کنید.

## اجازه ندهید یک خطای کوچک باعث حادثه ای خطرناک شود!